

PFLÜCKEN UND TRAGEN

Handhabung und Fahren mit Lasten,
ohne dass ein Fußstütze erforderlich ist

bis zu
995 Kg

Danfoss-Hydraulik

Max. Hydraulische Durchflussmenge 20 l/min
Max. Hydraulischer Druck 180 bar
Proportionaler Verteiler
Hydraulischer Kolbengenerator
Kombination von Funktionen



Kubota Motor

18,5 kW
24,8 hp



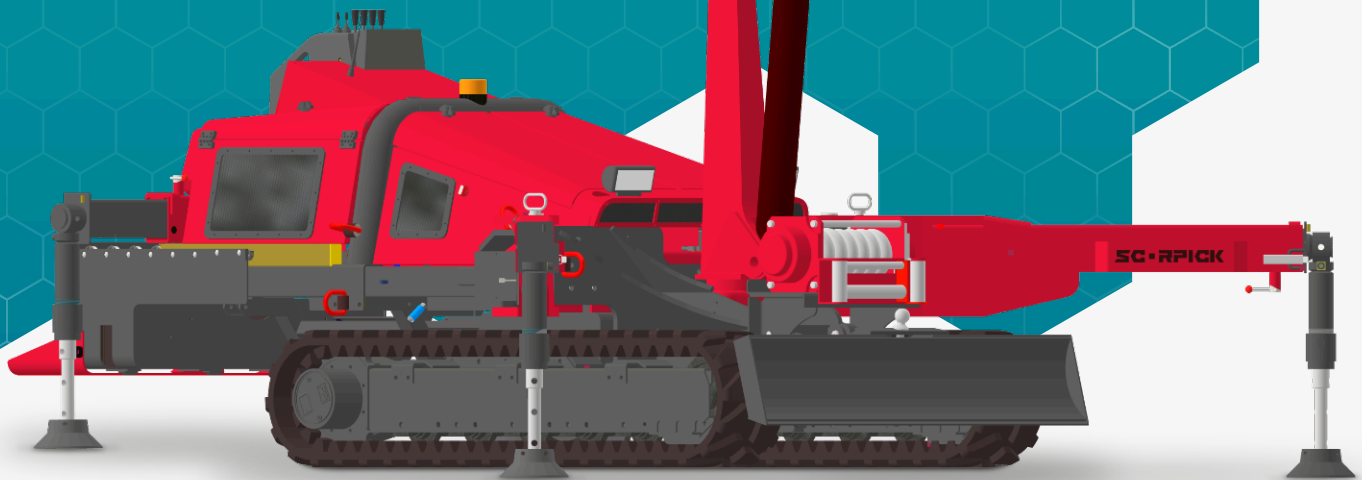
Hauptarm

Max. Höhe 8,25 m
Max. Gewicht 2 000 Kg
Radius 190 grad



Fernsteuerung

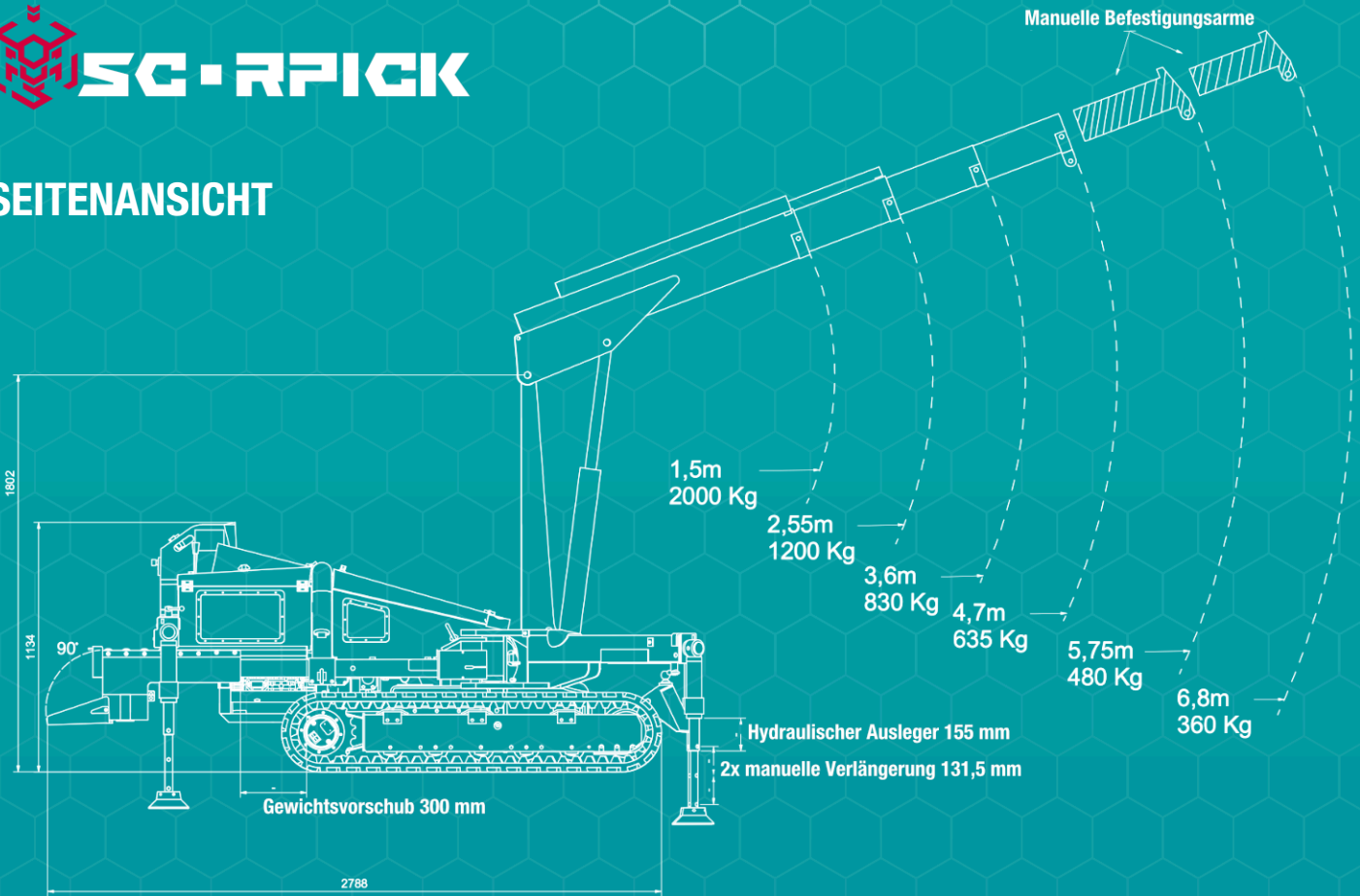
Multifunktional
Pflug-Steuerung
Raupensteuerung
Steuerung des Krans



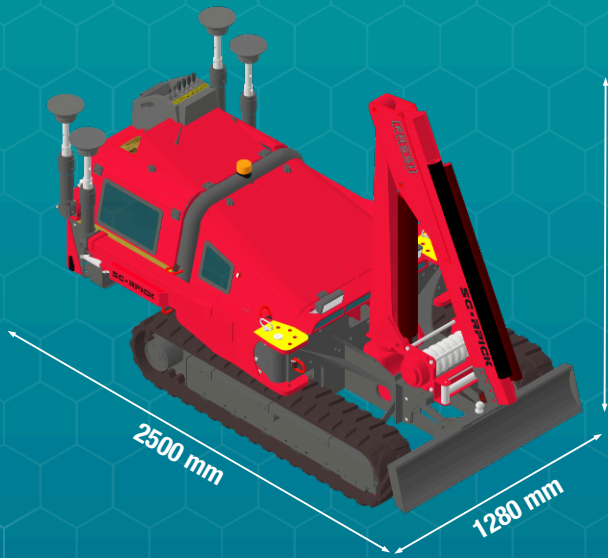
- ◆ Raupendruck auf dem Boden 0,36 Kg/cm²
- ◆ Variabel einstellbare Füße
- ◆ Zugvorrichtung für 3,5 t
- ◆ Hydraulische Winde 4,5 t
- ◆ Pflug

- ◆ Elektrisch betriebenes Gegengewicht
- ◆ Garantie 12 Monate (24 Monate bei HNJ-Ausführung)
- ◆ Maschinengewicht 2050 Kg (je nach Ausstattung)
- ◆ 26 Jahre Erfahrung
- ◆ Tschechische Herstellung

SEITENANSICHT



ABMESSUNGEN



ANSICHT VON OBEN

